

Stylist

28.01.2002

204HO05015

632644 TVTLTY NLD 000295614731

Tidy-Brook J Steven TCG

x **Evelyn VG 86 (Gibbon)**

La 2 12205 4,33 528 3,88 474

x **Delta Eugenie VG 88 (N-B Mascot)**

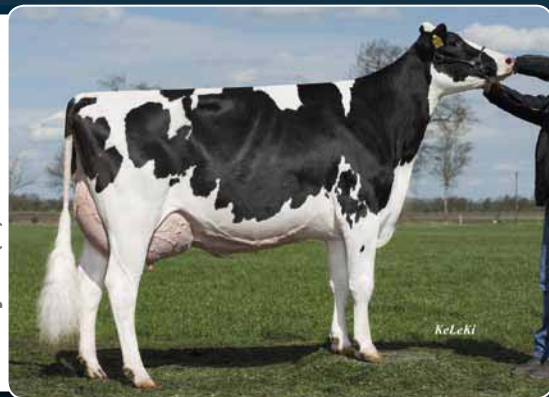
La 1 9883 4,22 417 3,78 374

x **D. Esmeralda VG 86 (Trad. Cleitus)**

Calificación lineal	88	100	112	124
Carácter Lechero (Índice comp.)				109
Cuerpo (Índice comp.)				89
Patatas-Talones (Índice comp.)				115
Ubre (Índice comp.)				105
RZE (Índice comp.)				108

Tamaño	pequeño			86 grande
Carácter Lechero	poco ang.			111 angulosa
Capacidad Corporal	poco prof.			91 profunda
Fortaleza	débil			87 fuerte
Colocación de isquiones	altos			102 bajos
Amplitud de la grupa	estrecha			104 ancha
Patatas post. (vista lateral)	rectas			82 curvadas
Talones	planos			99 altos
Corvejones	redondeados			104 finos
Patatas post. (vista post.)	curvadas			109 paralelas
Locomoción	mala			119 buena
Ubre posterior	baja			104 alta
Ligam. suspensor medio	débil			95 fuerte
Colocación pez. delante	separados			101 próximos
Colocación pez. detrás	separados			94 próximos
Inserción ubre anterior	cortada			102 firme
Posición fondo ubre	baja			105 alta
Longitud pezones	cortos			88 largos

Betsy Jo (D)



RZM 132 (99%) **RZE 108** (99%) **RZS 105** (99%) **RZN 125** (96%) **RZR 87** (98%) **RZG 138**

RZKd **109** (99%) Rept.
RZKm **102** (99%)
RZD **104** (99%)
RZFit **117** (98%)
aAa **513624**

hijas/rebaños **23930/6877**

leche **+955 kg**
grasa **+0,03 %**
proteína **+0,27 %**
+42 kg
+59 kg

Rept.: **99 %**

Prueba: VIT 08-2012



Tilo

22.06.2004

802653 TVTLTY DEU 000662372957

Hartline Titanic

x **CAS Beste VG 87 (Delta Webster)**

La 3 10451 4,75 496 3,44 360

x **CAS Bahama VG 87 (Startm. Rudolph)**

La 2 13590 4,22 574 3,41 464

x **Bahama VG 87 (B-M Trad. Cleitus)**

Calificación lineal	88	100	112	124
Carácter Lechero (Índice comp.)				97
Cuerpo (Índice comp.)				113
Patatas-Talones (Índice comp.)				123
Ubre (Índice comp.)				124
RZE (Índice comp.)				128

Tamaño	pequeño			114 grande
Carácter Lechero	poco ang.			87 angulosa
Capacidad Corporal	poco prof.			104 profunda
Fortaleza	débil			108 fuerte
Colocación de isquiones	altos			88 bajos
Amplitud de la grupa	estrecha			100 ancha
Patatas post. (vista lateral)	rectas			76 curvadas
Talones	planos			106 altos
Corvejones	redondeados			112 finos
Patatas post. (vista post.)	curvadas			109 paralelas
Locomoción	mala			126 buena
Ubre posterior	baja			111 alta
Ligam. suspensor medio	débil			108 fuerte
Colocación pez. delante	separados			120 próximos
Colocación pez. detrás	separados			111 próximos
Inserción ubre anterior	cortada			127 firme
Posición fondo ubre	baja			113 alta
Longitud pezones	cortos			117 largos

Tina (D) - 3 La



RZM 112 (96%) **RZE 128** (85%) **RZS 103** (92%) **RZN 100** (75%) **RZR 104** (68%) **RZG 120**

RZKd **115** (99%) Rept.
RZKm **103** (87%)
RZD **87** (78%)
RZFit **118** (80%)
aAa **231456**

hijas/rebaños **309/132**

leche **+577 kg**
grasa **+0,03 %**
proteína **+0,10 %**
+27 kg
+29 kg

Rept.: **96 %**

Prueba: VIT 08-2012



2012/13

2012/13