

# Latigo P

06.06.2011

924704 TVTLTY DEU 000666082073

Laron P

x **Jessica VG 87** (Dudoc Mr Burns)

La 2 13904 4,05 563 3,59 499

x **Jazz VG 87** (Delta Canvas)

La 3 13526 4,13 558 3,53 477

x **Jena GP 84** (Hunter)

Calificación lineal	88	100	112	124
Carácter Lechero (Índice comp.)				110
Cuerpo (Índice comp.)				108
Patatas-Talones (Índice comp.)				117
Ubre (Índice comp.)				118
RZE (Índice comp.)				122

Tamaño	pequeño			115	grande
Carácter Lechero	poco ang.			106	angulosa
Capacidad Corporal	poco prof.			101	profunda
Fortaleza	débil			98	fuerte
Colocación de isquiones	altos			99	bajos
Amplitud de la grupa	estrecha			97	ancha
Patatas post. (vista lateral)	rectas			95	curvadas
Talones	planos			113	altos
Corvejones	redondeados			106	finos
Patatas post. (vista post.)	curvadas			104	paralelas
Locomoción	mala			117	buena
Ubre posterior	baja			118	alta
Ligam. suspensor medio	débil			105	fuerte
Colocación pez. delante	separados			111	próximos
Colocación pez. detrás	separados			108	próximos
Inserción ubre anterior	cortada			111	firme
Posición fondo ubre	baja			110	alta
Longitud pezones	cortos			101	largos



Latigo P

**gRZM 127** (71%) **gRZE 122** (53%) **gRZS 94** (75%) **gRZN 115** (47%) **gRZR 100** (38%) **gRZG 133**

**gRZKd 89** (55%) Rept.  
**gRZKm 97** (51%)  
**gRZD 102** (68%)  
**aAa 342156**

**hijas/rebaños 0/0**  
**leche +1766 kg** **grasa -0,53 %** **proteína +0,02 %**  
**+23 kg** **+62 kg**  
**Rept.: 71 %**

Prueba: VIT 08-2012

- Longevidad
- Descornado
- Producción

# Mind P

28.11.2010

917382 TVTLTY DEU 000536822008

West Port Arron Doon Mitey P

x **Adriana GP 83** (Aggravation Lawn Boy P)

La 1 8361 3,52 294 3,5 293

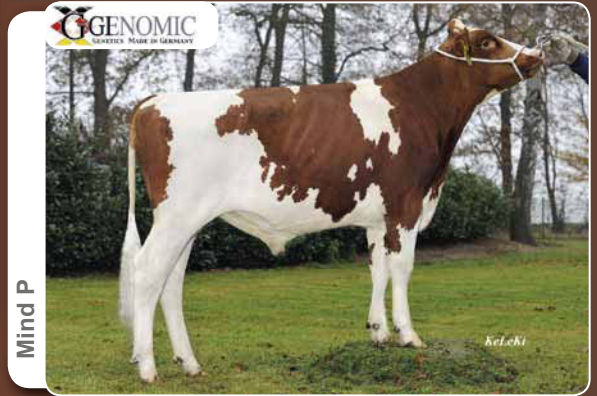
x **Amelie GP 84** (Riverland)

La 4 12174 3,24 395 3,16 385

x **Asta VG 86** (Kommandeur Leader)

Calificación lineal	88	100	112	124
Carácter Lechero (Índice comp.)				113
Cuerpo (Índice comp.)				115
Patatas-Talones (Índice comp.)				112
Ubre (Índice comp.)				110
RZE (Índice comp.)				118

Tamaño	pequeño			119	grande
Carácter Lechero	poco ang.			111	angulosa
Capacidad Corporal	poco prof.			100	profunda
Fortaleza	débil			99	fuerte
Colocación de isquiones	altos			98	bajos
Amplitud de la grupa	estrecha			112	ancha
Patatas post. (vista lateral)	rectas			104	curvadas
Talones	planos			112	altos
Corvejones	redondeados			103	finos
Patatas post. (vista post.)	curvadas			103	paralelas
Locomoción	mala			111	buena
Ubre posterior	baja			106	alta
Ligam. suspensor medio	débil			108	fuerte
Colocación pez. delante	separados			96	próximos
Colocación pez. detrás	separados			97	próximos
Inserción ubre anterior	cortada			107	firme
Posición fondo ubre	baja			111	alta
Longitud pezones	cortos			107	largos



Mind P

**gRZM 127** (73%) **gRZE 118** (56%) **gRZS 116** (76%) **gRZN 116** (50%) **gRZR 99** (42%) **gRZG 134**

**gRZKd 105** (54%) Rept.  
**gRZKm 110** (54%)  
**gRZD 106** (70%)  
**aAa 432561**

**hijas/rebaños 0/0**  
**leche +1369 kg** **grasa -0,15 %** **proteína +0,10 %**  
**+44 kg** **+56 kg**  
**Rept.: 73 %**

Prueba: VIT 08-2012

- Características lineales balanceadas
- Producción
- Descornado