

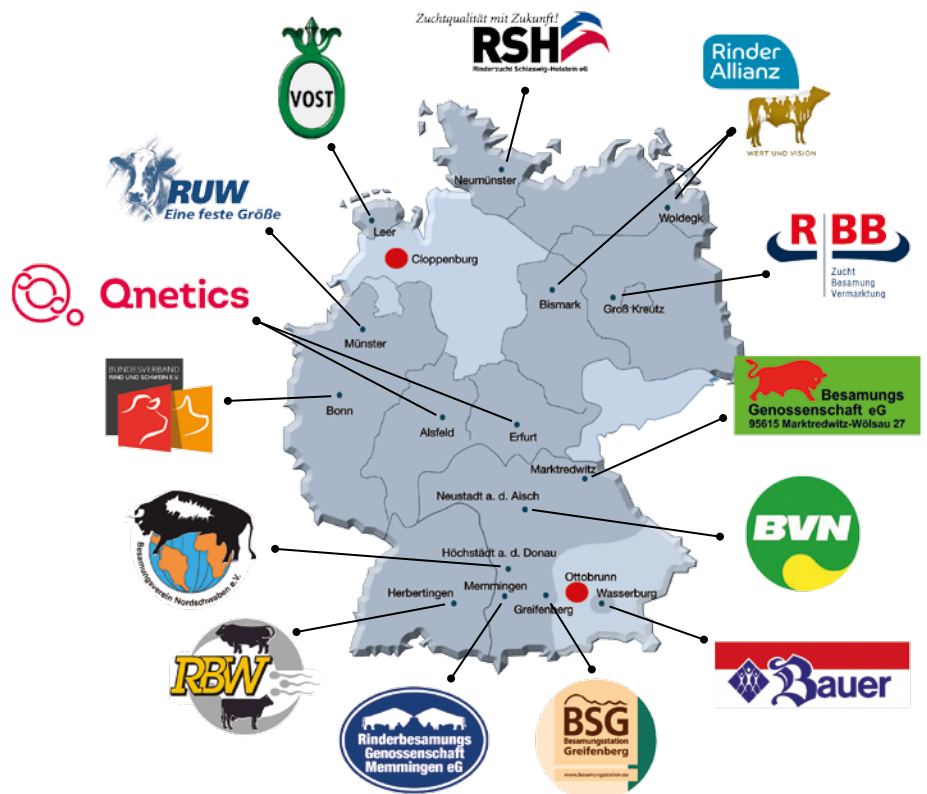


**Dear business partners,**

As you already learned from our press release dated April 23rd 2018, the unanimous decision to merge the companies GGI German Genetics International GmbH and Spermex GmbH by means of the formation of the new company **GGI-SPERMEX GmbH** was made at a joint inaugural meeting on April 17th 2018. Both companies have already been operating successfully in the field of international semen marketing for decades. The newly found GGI-SPERMEX GmbH having branch offices in Cloppenburg and Ottobrunn extensively expands the offer of cattle breeds to be marketed and the marketing potential of our partners abroad will be strengthened.

From July 1st 2018, the newly found GGI-SPERMEX GmbH will start its operational business and continue the success story of its former organizations. On the one hand, there will be many advantages of offer and service by the GGI-SPERMEX GmbH. On the other hand, there will of course be several changes of the administrative part we summarized for you on the next page. First of all, we would like to present you the potential of the GGI-SPERMEX GmbH.

GGI-SPERMEX GmbH unifies 13 breeding and insemination organizations from Germany that offer the entire genetic variety of all cattle breeds present in Germany. The members of the GGI-SPERMEX GmbH carry out more than 2.7 million first inseminations per year in their breeding areas across Germany. More than 1,500 employees of the base organizations arrange for efficient realization of the breeding programs and the close connection to breeding! Internationally unique is that the GGI-SPERMEX GmbH offers the key breeds Holstein, Red Holstein, Fleckvieh and Brown Swiss with own, strong breeding programs based on the largest registered populations worldwide. Moreover, you will have access through the members to more than 20 further cattle breeds, e.g. Angler, Jersey as well as various dual purpose and beef breeds.



Closely connected with the umbrella organization Bundesverband Rind und Schwein e.V. (BRS), member of GGI-SPERMEX GmbH too, as well as important committees of cattle breeding and research institutions in Germany, GGI-SPERMEX represents the entire width of cattle breeding „Made in Germany“.

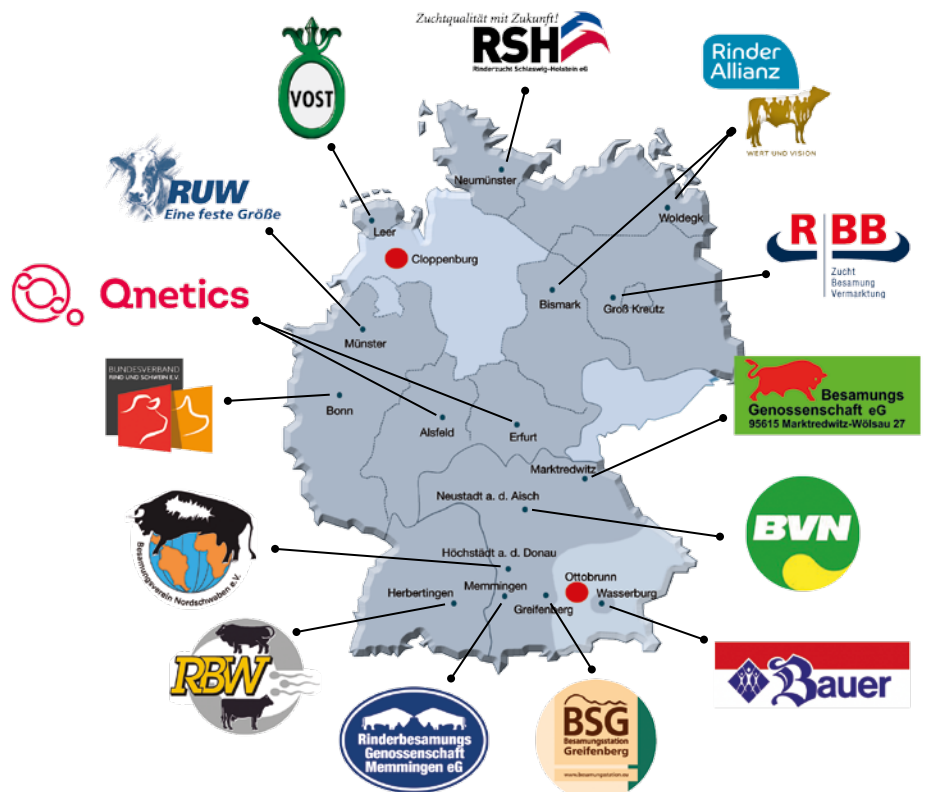


## Estimados socios comerciales,

Como ya sabrán por nuestra nota de prensa de 23 de abril de 2018, fue adoptado por unanimidad en una conjunta reunión fundacional, con fecha de 17 de abril de 2018, la fusión de las empresas „GGI German Genetics International GmbH“ y „SPERMEX GmbH“ por constitución de la nueva sociedad „**GGI-SPERMEX GmbH**“. Ambas empresas han sido muy exitosas desde hace ya varias décadas en la distribución internacional de semen. Con la nueva empresa GGI-SPERMEX GmbH, teniendo oficinas en Cloppenburg y Ottobrunn, ampliaremos considerablemente la oferta de razas a distribuir y, así pues, apoyaremos el potencial de comercialización de nuestros socios en el extranjero.

A partir de 1 de julio de 2018, GGI-SPERMEX GmbH iniciará sus operaciones comerciales y continuará el gran éxito de sus empresas antecesoras. Además de los muchos beneficios en cuanto a la oferta y el servicio de GGI-SPERMEX GmbH habrá algunas modificaciones por parte de la administración, las cuales hemos resumido en la próxima página. En primer lugar, les queremos presentar nuestro potencial. Detrás de GGI-SPERMEX GmbH están 13 organizaciones

de cría y de inseminación artificial que disponen de toda la diversidad genética de todas las razas bovinas presentes en Alemania. Los socios de GGI-SPERMEX GmbH realizan más de 2,7 millones de primeras inseminaciones en sus áreas principales, distribuidas en todo el territorio de Alemania. Más de 1.500 empleados en las organizaciones de base garantizan la aplicación eficaz de los programas de cría así como la estrecha relación con la cría! Único en el mercado internacional, GGI-SPERMEX GmbH dispone de las razas principales Holstein, Red Holstein, Fleckvieh y Pardo Suizo con propios, fuertes programas de cría, basándose en las más grandes poblaciones registradas del mundo. Adicionalmente, tiene acceso, a través de los socios, a más de 20 otras razas bovinas, por ejemplo Angler, Jersey así como varias razas de carne y de doble propósito.



Siendo estrechamente relacionada con la asociación alemana de ganado „Bundesverband Rind und Schwein e.V.“ (BRS), que también es un socio de GGI-SPERMEX GmbH, y con importantes organismos de la ganadería e institutos de investigación en Alemania, la GGI-SPERMEX GmbH representa la gama completa de ganadería „**Made in Germany**“.